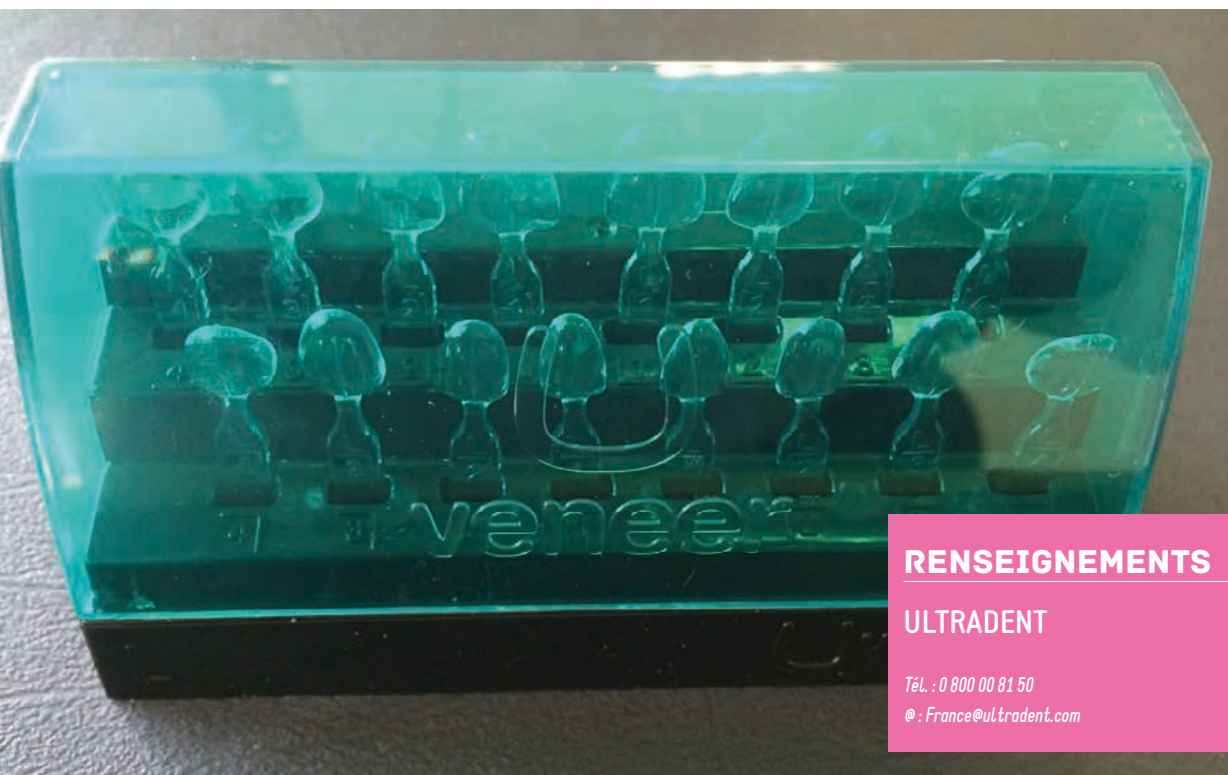




Des facettes en un temps

Ce système de modèles unique, peu invasif, permet de créer de belles facettes en composite direct avec une forme et une symétrie prévisibles en une seule visite.



Chaque modèle imite la dent naturelle et est conçu pour créer des restaurations antérieures avec un aspect naturel de grande qualité.

LES PLUS

- Permet des restaurations en composite prévisibles, de haute qualité, d'aspect naturel.
- Empêche la couche d'inhibition de l'oxygène pendant la polymérisation, ayant pour résultat une surface dure et brillante.
- Permet à la lumière de passer du modèle au composite pour une polymérisation efficace.
- Fonctionne avec n'importe quel composite choisi.
- Se détache facilement de la résine composite polymérisée.
- Nécessite un minimum de réglage ou de polissage, ce qui permet de gagner du temps.
- Facilite l'application sur une ou plusieurs dents.
- Est autoclavable et réutilisable. ■

RENSEIGNEMENTS

ULTRADENT

Tél. : 0 800 00 81 50
@ : France@ultradent.com



Fig.1



Fig.2

Fig.1 : Modèle initial.
Fig.2 : Moule Uvener.
Fig.3 : Préparation.
Fig.4 : Modèle préparé et moule.
Fig.5 et 6 : Mordançage acide phosphorique Ultra Etch.



Fig.3



Fig.4



Fig.5



Fig.6

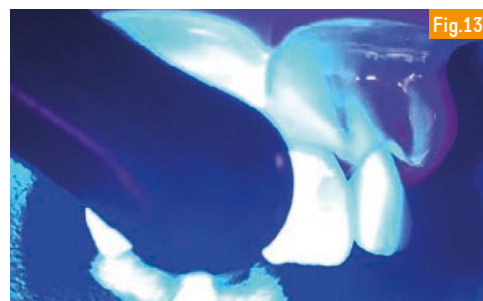
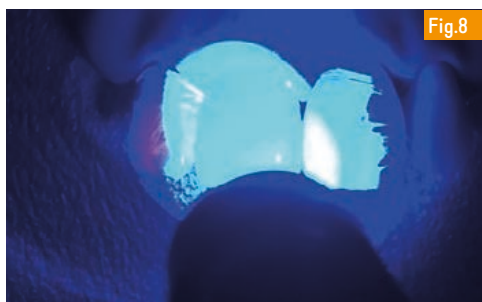
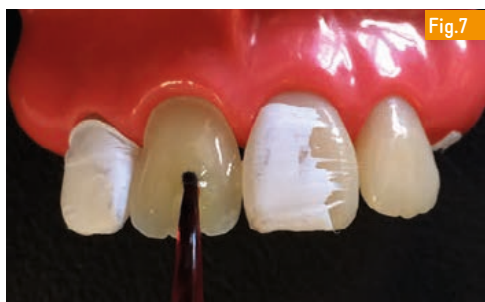


Fig.7 : Application de l'adhésif après rinçage et séchage ; massage pendant 20 secondes avec Le Peak Universal Bond (seul adhésif avec de La Chlorhexidine).
 Fig.8 : Photopolymérisation avec La lampe Valo pendant 20 secondes en mode standard. Fig.9 : Application du composite en Le travaillant avec La spatule en pression en tapotant. Fig.10 : Travailler Le composite avec un pinceau pour avoir une épaisseur uniforme et sans bulles. Fig.11 : Mise en place du moule ; exercer une pression pour une bonne mise en position et vérifier La position du moule par rapport aux autres dents, puis éliminer Les excès avant de polymériser avec un instrument sur toute La périphérie. Fig.12 : Vérifier Les excès. Fig.13 : Polymérisation avec La lampe Valo à travers Le moule. Fig.14 : Enlever Le moule en soulevant doucement La poignée. Fig.15 : Résultat. Fig.16 : Polymériser à nouveau La facette composite. Fig.17 : Ensuite, et cela en fonction de La ou des dents à restaurer, faire Les étapes de finition avec des fraises à composite. Pour cela, se servir du papier articulé pour marquer La macrogéographie de La dent adjacente pour La reproduire sur La dent réalisée avec Le moule. Fig.18 : Modèle et résultat final. Fig.19 : Système adhésif Peak Universal Bond (seul adhésif avec de La Chlorhexidine).

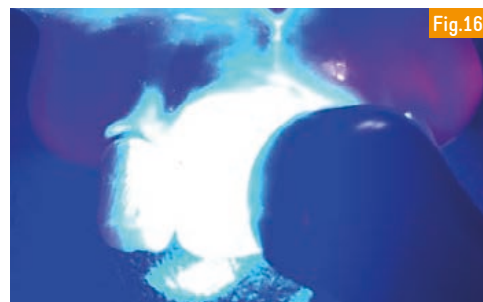


Fig.20 : Cas Dr BERTRAND

Fig.21 : Cas Dr BERTRAND

Fig.22 : Cas Dr APAP