

► protocole

CLEARFIL UNIVERSAL BOND QUICK DE KURARAY NORITAKE

Un adhésif universel qui agit instantanément

Il garantit une adhésion durable en une procédure simple.

Clearfil Universal Bond Quick est un adhésif universel qui agit instantanément. Il suffit d'appliquer, de sécher et de photopolymériser. Il n'y a pas de temps d'attente, pas d'applications multiples ni de brossage vigoureux. Grâce à la **Rapid Bond Technology** exclusive de **Kuraray Noritake**, il garantit une adhésion durable en une procédure simple. Il adhère à pratiquement tous les matériaux dentaires⁽¹⁾, et ce, avec la technique de mordantage de son choix : auto-mordantage, mordantage total ou mordantage sélectif.

UN ADHÉSIF À ACTION INSTANTANÉE

Il n'y a pas de temps d'attente, ni d'applications multiples ou de brossage vigoureux. C'est à la fois un *primer*, un adhésif, un silane pour une adhésion et un prétraitement simple et rapide. Quelles que soient les indications et la surface de restauration, il procure une adhésion fiable pour les restaurations directes et indirectes, les reconstitutions corono-radicaux et même pour les réparations intra-buccales et extra-buccales. Il est compatible avec quasiment tous les matériaux composites, même dual-cure, comme par exemple pour les collages de tenons ou les reconstitutions corono-radicaux. **Clearfil Universal Bond Quick** et **Clearfil DC Core Plus*** forment une combinaison optimale. L'accélérateur de polymérisation spécial rend **Clearfil Universal Bond Quick** également autopolymérisant au contact de **Clearfil DC Core plus**. Il est idéal aux endroits où la lumière ne parvient pas.



Kuraray Noritake

Tél. : 01 56 45 12 51

@ : dental-fr@kuraray.com

3w : kuraray-dental.eu/fr



Fig.1 : Appliquer l'adhésif en tournant, sécher et photopolymériser (Lire la notice avant la première utilisation).

Vous utilisez un autre matériau de reconstitution ? **Clearfil Universal Bond Quick** et **Clearfil DC Activator**** utilisés ensemble vous offrent la solution. **Clearfil DC Core Plus** contient un catalyseur qui initie une double polymérisation en combinaison avec **Clearfil Universal Bond Quick**.

PRÉTRAITEMENT

Il peut être utilisé en prétraitement pour vos métaux, zircons, composites, porcelaines et vitrocéramiques.

FILM TRÈS FIN

Il a une faible épaisseur de film ne dépassant pas 5 à 10 µm. La nouvelle combinaison de monomères crée de très nombreuses liaisons réticulaires, qui optimisent la stabilité de la fine couche d'adhésif. Cette combinaison produit une couche adhésive de qualité supérieure

et résistante à l'humidité qui élimine le risque de décoloration au bord de la dent. C'est pourquoi il est indiqué pour toutes vos restaurations esthétiques.

RAPID BOND TECHNOLOGY

Il garantit une adhésion fiable pour toutes les restaurations directes et indirectes, reconstitutions corono-radicaux et réparations. Contrairement aux autres adhésifs universels en une étape qui utilisent des « monomères lents », dont la pénétration dans la dentine est



Fig.2 : Restauration directe.



Fig.3 : Reconstruction corono-radriculaire.



Fig.4 : Restauration indirecte.



Fig.5 : Réparation.

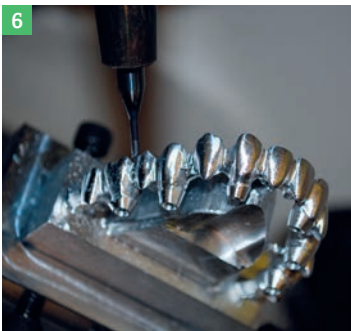


Fig.6 : Métaux.

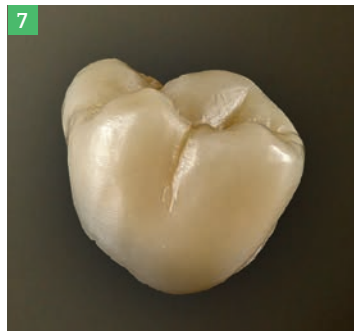


Fig.7 : Zirconie.



Fig.8 : Céramiques.



Fig.9 : Composites et céramiques hybrides.

lente vous pouvez poursuivre le travail sans attendre. La **Rapid Bond Technology** associe le monomère MDP original à de nouveaux monomères hydrophiles, dont l'interaction garantit une stabilité et une résistance à l'humidité optimales, pour un résultat durable. Le MDP réalise une liaison chimique solide avec l'hydroxyapatite. Utilisé avec succès depuis plus de 35 ans, le MDP original de **Kuraray** a largement fait la preuve de ses excellentes propriétés d'adhésion.

Le nouveau monomère hydrophile offre une pénétration optimale grâce à sa forte capacité hydrophile. Après polymérisation, il présente une stabilité et hydrophobie optimales grâce à son réseau de polymères hautement réticulés. ☺

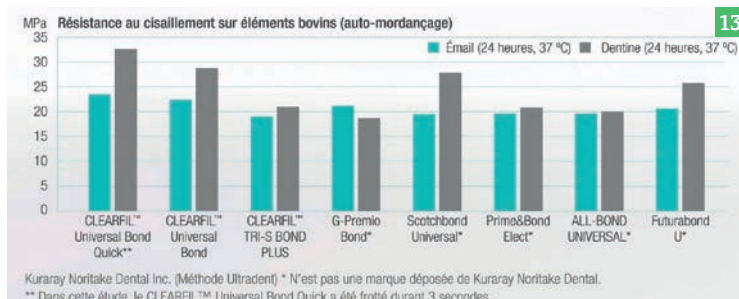
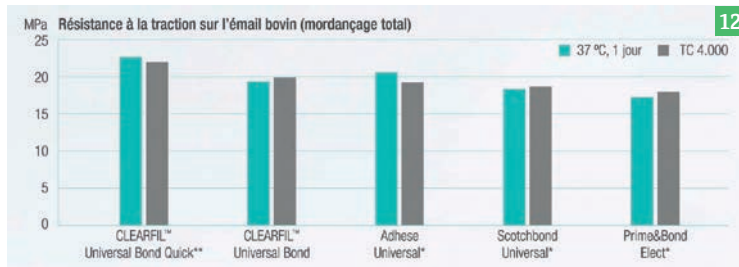
Fig.12 : Parmi les adhésifs universels tout-en-un testés dans le cadre de cette étude, le produit a obtenu les meilleurs résultats d'adhésion à l'émail bovin après application en mode mordançage et rinçage, aussi bien après 24 heures qu'au bout de 4 000 cycles thermiques. Fig.13 : Parmi les adhésifs tout-en-un testés dans le cadre de cette étude, il a obtenu les meilleurs résultats d'adhésion à l'émail et à la dentine bovins après application en mode auto-mordançage.



Fig.10 : Dentine préparée avec de la boue dentinaire. Pour une pénétration optimale de la dentine hydrophile, un adhésif extrêmement hydrophile est nécessaire.



Fig.11 : Polymérisé, l'adhésif assure un réseau de polymères hautement réticulés. Il est très hydrophobe et absorbe donc très peu l'eau, ce qui, associé à l'action du MDP, fournit une couche d'adhésif durable.



Kuraray Noritake Dental Inc. (Méthode Ultradent) * N'est pas une marque déposée de Kuraray Noritake Dental. ** Dans cette étude, le CLEARFIL™ Universal Bond Quick a été frotté durant 3 secondes.

à savoir

UNE LARGE GAMME D'INDICATIONS

- Restaurations directes à l'aide d'une résine composite photopolymérisée.
- Collage de cavités en prétraitement de restaurations indirectes.
- Traitement de dentine ou de surfaces radiculaires exposées.
- Traitement de l'hypersensibilité dentinaire.
- Réparation intra-buccale de restaurations fracturées.
- Collage de tenons et reconstitutions corono-radiculaires.
- Collage de restaurations indirectes.
- Force d'adhésion à l'émail (mordançage total) et à l'émail et à la dentine (auto-mordançage).

(1) Pour collage aux matériaux suivants : émail, dentine, vitrocéramique, composites, tous les métaux, tenons en fibre de verre et oxydes métalliques (par exemple zirconie).

* Ne pas utiliser en combinaison avec Clearfil Universal Bond Quick Unit Dose.

** Si Clearfil Universal Bond Quick est utilisé avec Clearfil DC Core Plus, il n'est pas nécessaire d'y ajouter Clearfil DC Activator.